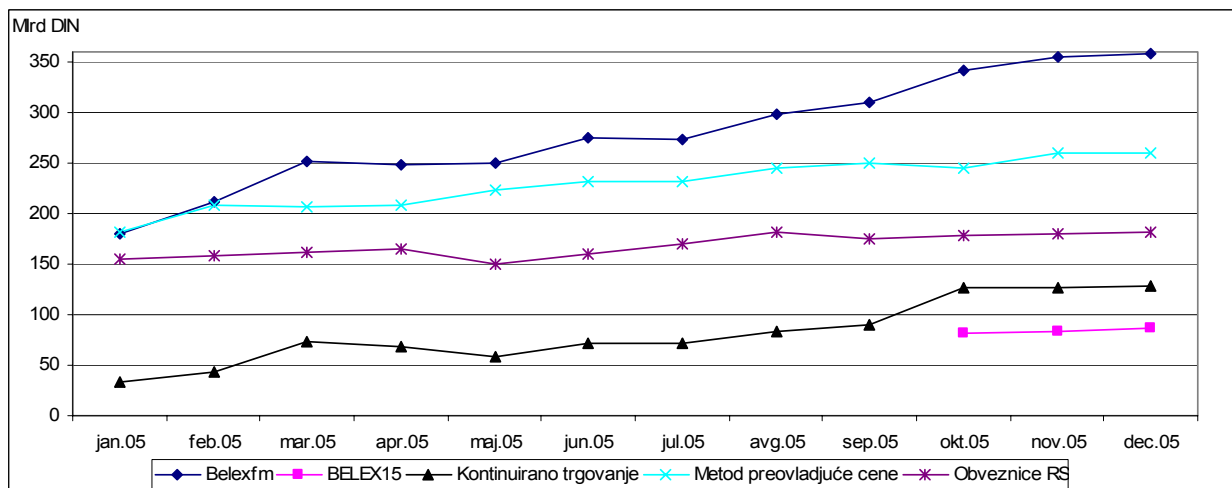


## TRŽIŠNA KAPITALIZACIJA



Tržišna kapitalizacija Beogradske berze je poslednjeg dana 2005. godine iznosila je 570,0 milijardi dinara odnosno 6,7 milijardi EUR. U formiranju tržišne kapitalizacije učestvuju akcije sa 68,2% i obveznice RS sa 31,8% kapitalizacije. U odnosu na prethodni mesec zabeležen je porast tržišne kapitalizacije akcija za 2,2% dok je porast kapitalizacije obveznica iznosio 1,9%. Porast na mesečnom nivou zabeležile su i kapitalizacije akcija koje ulaze u formiranje indeksa Berze – BELEXfm i BELEX15 za 1,1% odnosno 2,5%.

Na godišnjem nivou, ukupna tržišna kapitalizacija Berze beleži porast od približno 200 milijardi dinara, odnosno 53,9%. Najveći porast kapitalizacije zabeležile su akcije koje se nalaze u metodu kontinuiranog trgovanja i čija je decembarska kapitalizacija 2,5 puta veća u odnosu na januar 2005. Porast tržišne kapitalizacije akcija kojima se trguje po metodu preovlađujuće cene na godišnjem nivou iznosi 44,1%, dok je porast kapitalizacije najmanji kod obveznica RS i iznosi 16,5%. Kapitalizacija akcija koje ulaze u formiranje BELEXfm indeksa udvostručena je u odnosu na početak godine i zaključno sa 30. decembrom iznosila je 358,9 milijardi dinara.

2005	Belexfm	BELEX15	Kontinuirano trgovanje	Metod preovladjuće cene	Obveznice RS	Ukupno
<b>Dec</b>	358.917,679	86.172,783	128.175,362	260.801,824	181.040,274	570.017,460
<b>Nov</b>	355.114,461	84.056,093	126.761,303	259.245,174	180.063,735	566.070,212
<b>Oct</b>	341.384,474	80.873,610	126.081,206	244.883,220	178.216,790	549.181,216
<b>Sep</b>	309.696,884		89.836,037	249.626,756	175.061,795	514.524,589
<b>Aug</b>	298.846,941		82.551,843	244.756,763	181.145,685	508.454,291
<b>Jul</b>	273.124,439		71.154,899	232.337,412	169.281,518	472.773,829
<b>Jun</b>	274.879,128		71.003,129	232.117,050	160.448,093	463.568,271
<b>MaJ</b>	250.416,774		58.968,699	222.747,863	150.637,252	432.353,814
<b>Apr</b>	248.925,168		68.851,766	208.240,332	165.348,120	442.440,219
<b>Mar</b>	251.718,590		73.818,714	207.303,829	161.825,865	442.948,408
<b>Feb</b>	211.361,363		43.752,004	207.826,425	157.790,916	409.369,345
<b>Jan</b>	180.204,880		34.118,143	180.965,286	155.343,688	370.427,117